



**NOUVEAUTÉ**

Nouvelle version à  
partir de l'année-  
modèle 2021

# Rabattre ERGONOMIE<sup>1</sup>

**BROCKHAUS** **HEUER**  
GmbH

Oestertalstraße 54  
58840 Plettenberg (Germany)  
tél.: +49 (0) 23 91 / 60 29-0  
fax: +49 (0) 23 91 / 60 29-29  
info@heuer.de  
www.heuer.de

Les couleurs des illustrations n'ont pas de caractère contractuel, des différences de couleur sont possibles.  
Sous réserve de modifications techniques.



# Abattant HEUER

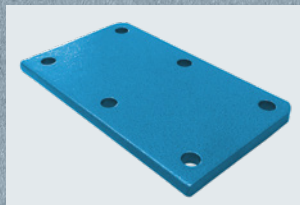
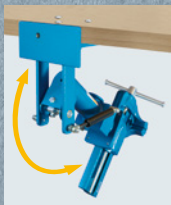
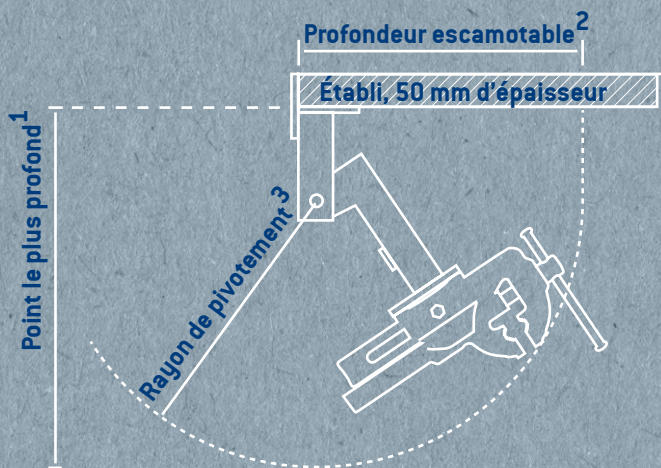
**Pour gagner de la place sur l'établi.**

Rabattu et il n'est plus visible. Le supplément idéal de l'étau. En un tour de main, à l'aide de l'abattant HEUER, l'étau peut être escamoté sous l'établi en permettant ainsi de libérer le plan de travail. L'abattant HEUER offre une ergonomie de travail optimale, surtout lorsque la place manque dans l'atelier. Installé en position de travail, l'étau reste stable, exempt de vibrations et bien ancré à l'établi.

**NOUVEAUTÉ : Adaptation de l'abattant HEUER pour que celui-ci ait les fonctions d'un élévateur escamotable HEUER !**

Grâce au kit de conversion, en quelques minutes seulement, on peut conférer à n'importe quel abattant HEUER fabriqué à partir de 2021 les fonctions de réglage de la hauteur à 175 mm ainsi que le pivotement à 360 degrés.

Ainsi, pour une somme modique, votre abattant HEUER bénéficie des dernières fonctionnalités améliorées d'un élévateur escamotable HEUER – pour profiter d'encore plus de possibilités d'utilisation, et pour éviter d'adopter une mauvaise posture.



plaque d'adaptation <sup>4</sup> (10 mm) Kit de conversion

Largeur de mâchoires/mm\*  
TPoint le plus profond/mm 1  
Profondeur escamotable/mm 2  
Rayon de pivotement/mm 3  
Réf. art. Abattant  
Réf. art. kit de conversion  
Réf. Art. plaque 4 d'adaptation

120	590	460	430	105 120	106 121	702 727
140	630	495	470	105 140	106 141	702 727

\* L'indication se réfère à l'étau HEUER

<sup>1</sup> à partir du bord inférieur du plan de travail de l'établi

<sup>2</sup> à partir du bord supérieur du plan de travail de l'établi

<sup>3</sup> à partir du pivot

<sup>4</sup> Plaque d'adaptation pour plateau d'établi de 40 mm